



दोर्दी-१ जलविद्युत खबर

पौष २०७७, अंक ४३

दोर्दी-१ जलविद्युत आयोजनाको निर्माण कार्य निरन्तर रूपमा भईरहेको छ । आयोजनाको बाँध क्षेत्रको सिभिल निर्माण कार्यको ९० प्रतिशत सम्पन्न भईसकेको छ । बाँकी १० प्रतिशतमा Protection, Forebay र Weir को कार्य तिव्र गतिमा अघि बढि माघ मसान्त भित्र सकाउने लक्ष्य रहेको छ । Headworks Area मा Hydro Mechanical अर्न्तगत Gate hoisting को जडान कार्य भईरहेको छ ।

जेष्ठ २०७७ मा Break through भएको सुरुङको हाल २१०० मिटर Invert Concrete Lining (finishing) को कार्य भईसकेको छ । त्यसैगरि Surge Tank को बाँकी Excavation को कार्य पनि निरन्तर रूपमा भईरहेको छ ।



आयोजनाको Desender क्षेत्रको फलक ।

आयोजना स्थलमा ६६५ मिटर पेन स्टक पाइप ढुवानी भई जस मध्ये ३८५ मिटर पेन स्टक पाइप जडान भई ढलान भईसकेको छ र बाँकी पेन स्टक पाइप जडान निर्माण कार्य निरन्तर रूपमा अघि बढिरहेको छ ।



आयोजनाको Tunnel को फलक ।



आयोजनाको Penstock pipe जडान गर्ने गरिदै ।

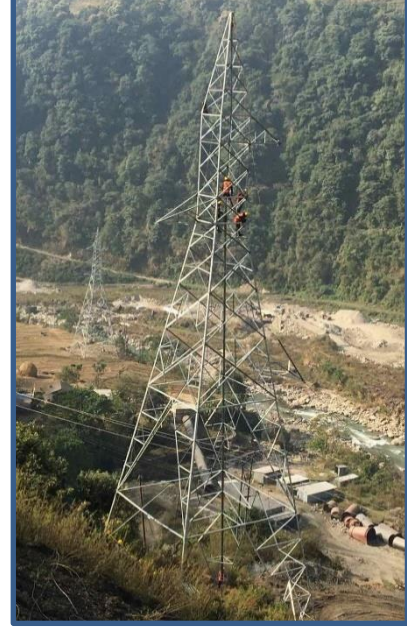
यस आयोजनाको पावर हाउसमा सिभिल कार्य अन्तर्गत पावर हाउस finishing (Block, Plaster, Roof trust etc) को कार्य सम्पन्न भईसकेको छ । EM को सम्पूर्ण उपकरणहरु आयोजना क्षेत्रमा ढुवानी भईसकेको छ र हाल पावर हाउसमा EOT Crane को जडान कार्य सम्पन्न भईसकेको छ ।



आयोजनाको विद्युत गृह निर्माण गरिँदै ।

दोर्दी-१ जलविद्युत आयोजनाको नेपाल विद्युत प्राधिकरण अन्तर्गतको किर्तिपुर सब स्टेसनसम्म लैजाने ३.५ कि.म प्रसारण लाइन निर्माणको प्रसारण लाइनको टावर निर्माण गर्न आवश्यक पर्ने जग्गाहरुको खरिद कार्य सम्पन्न भई आवश्यक १५ वटै टावरहरुको Errection को कार्य सम्पन्न भईसकेको छ र आवश्यक Transmission line जडान सामग्री जस्तै: Conductor, Insulator, तथा अन्य आवश्यक सम्पूर्ण सामाग्रीहरु कार्य स्थलमा ल्याउने कार्य भईसकेको छ ।

साथै यहि पौष मसान्त सम्ममा पावर हाउसमा Erection को कार्य सुरु गर्ने लक्ष्य रहेको छ । त्यसैगरि Power House /Tailrace को काम पनि ७५ प्रतिशत सम्पन्न भईसकेको छ । हाल सम्ममा आयोजनाको भौतिक प्रगति ८२ प्रतिशत सम्पन्न भईसकेको छ ।



आयोजनामा Tower Errection को भ्रलक ।



किर्तिपुर सब स्टेसनको निर्माणाधिन कार्य प्रगति ।



सम्पादक : कृतिका भट्ट

दोर्दी खोला जलविद्युत कम्पनी लिमिटेड

त्रिपुरेश्वर, काठमाडौं

फोन न: ९७७ - ०१ ४२३२७५०

वेबसाइट: www.dordikhola.com.np

