



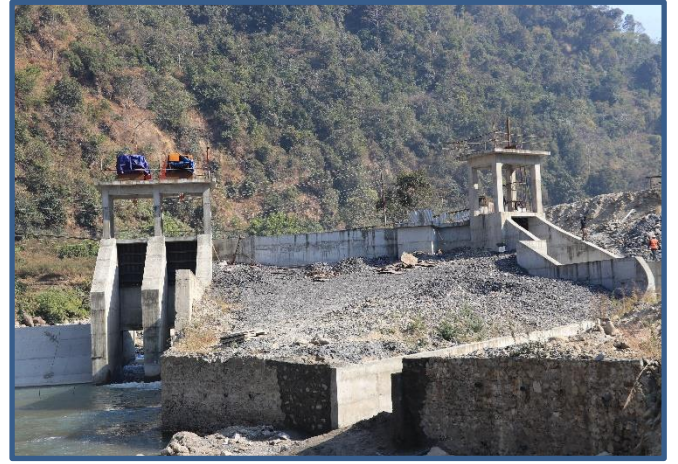
दोर्दी-१ जलविद्युत खबर

माघ २०७७, अंक ४५

लमजुङ जिल्ला दोर्दी गाउँपालिका हुदै बग्ने दोर्दी खोला, दोर्दी खोला जलविद्युत कम्पनी लिमिटेड द्वारा प्रविर्धित दोर्दी-१ जलविद्युत आयोजना (१२ मे.वा.) को निर्माण कार्य समयमै सम्पन्न गर्ने उद्देश्यका साथ तिव्र गतिमा निर्माण कार्य भईरहेको छ । यस आयोजनाको सम्पूर्ण प्रगति विवरणको मुल्याङ्कनको आधारमा ८८ प्रतिशत निर्माण कार्य सम्पन्न भईसकेको छ ।

आयोजनाको सिभिल निर्माण कार्य अन्तर्गत बाँध क्षेत्रको सिभिल निर्माण कार्यको ९५ प्रतिशत सम्पन्न भईसकेको छ । बाँक ५ प्रतिशतमा Protection, र Forebay को निर्माण कार्य तिव्र गतिमा अघि बढि फागुन मसान्त भित्र निर्माण कार्य गरी सक्ने लक्ष्य रहेको छ । त्यसै सँगै Headworks Area मा Hydro Mechanical अर्न्तगत Desander outlet र sand Flushing gate को जडान कार्य भईरहेको छ ।

जेष्ठ २०७७ मा Break through भएको सुरुङको हाल अन्तिम finishing अर्न्तगत Short Crete को कार्य सम्पन्न भई २४४० मिटर Invert Concrete Lining को कार्य भईसकेको छ र बाँकी निर्माण कार्य निरन्तर भइरहेको छ । त्यसैगरी Surge Tank को Excavation को कार्य सम्पन्न भई Support को कार्य निरन्तर रुपमा भईरहेको छ ।



आयोजनाको Headworks क्षेत्रको फलक ।

आयोजना स्थलमा ७२० मिटर पेनस्टक पाइप ढुवानी भई जस मध्ये ४३० मिटर पेन स्टक पाइप जडान भई ढलान भईसकेको छ र बाँकी पेन स्टक पाइप जडान निर्माण कार्य निरन्तर रुपमा अघि बढिरहेको छ ।

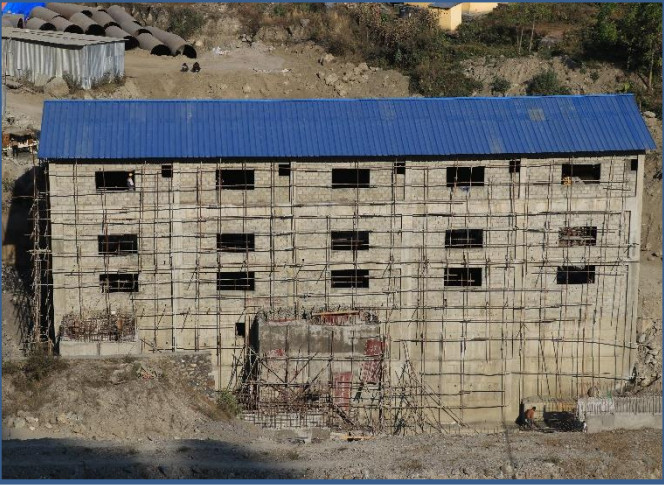


आयोजनाको Pen stock pipe को जडान गर्ने कार्य गरिदै ।



आयोजनाको सुरुङ निर्माण स्थलको कार्य फलक ।

यस आयोजनाको पावर हाउसमा सिभिल कार्य अन्तर्गत पावर हाउस finishing को कार्य सम्पन्न भइसकेको छ । EM को सम्पूर्ण उपकरणहरु आयोजना क्षेत्रमा ढुवानी भई हाल PH मा उपकरण जडान कार्य तिब्र गतिमा भईरहेको छ ।



आयोजनाको विद्युत गृह निर्माण गरिँदै ।

दोर्दी-१ जलविद्युत आयोजनाको नेपाल विद्युत प्राधिकरण अन्तर्गतको किर्तिपुर सब स्टेसनसम्म लैजाने प्रसारण लाइन निर्माणको प्रसारण लाइनको टावर निर्माण गर्न आवश्यक पर्ने १५ वटै टावरहरुको फाउन्डेसन निर्माणका कार्य सम्पन्न भई टावर Erection को कार्य नि सम्पन्न भई सकेको छ भने आगामी महिना देखि तार Stringing को लागि रुख काटान उद्देश्य रहेको छ । आवश्यक Transmission line जडान सामग्री जस्तै: Tower, Conductor, Insulator, तथा अन्य आवश्यक सम्पूर्ण सामग्रीहरु कार्य स्थलमा ल्याउने कार्य भईसकेको छ ।



Power House



Control Room

आयोजनाको पावर हाउस देखि ३.५ किलो मिटरमा रहेको NEA को Kirtipur Substation को निर्माण कार्य भइरहेको छ । जुन सबस्टेसनमा उत्पादित विद्युत, विद्युत प्रसारण लाईनको मध्यमबाट विद्युत प्रवह गरिने छ ।



किर्तिपुर सब स्टेसनको निर्माणाधिन कार्य प्रगति ।



सम्पादक : कृतिका भट्ट

दोर्दी खोला जलविद्युत कम्पनी लिमिटेड

त्रिपुरेश्वर, काठमाडौं

फोन नः ९७७ - ०१ ४२३२७५०

वेबसाइट: www.dordikhola.com.np