

दोर्दी-१ जलविद्युत खबर



बैशाख २०७६, अंक ३०

आयोजनाको हालको निर्माण अवस्था

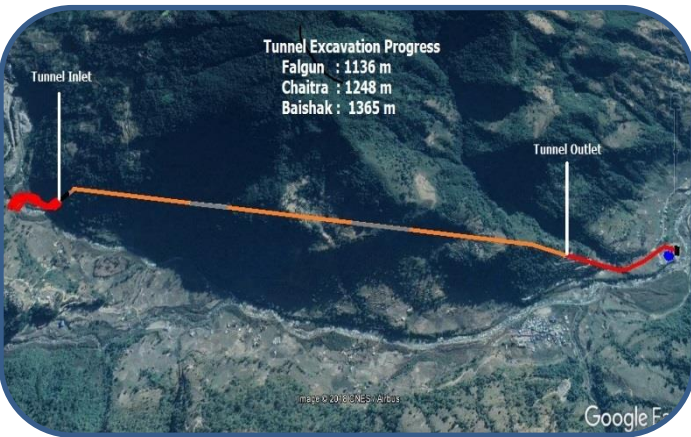
दोर्दी-१ जलविद्युत आयोजनाको सुरुङ्ग निर्माण कार्य अन्तर्गत Inlet तर्फबाट ८०२ मिटर सुरुङ्ग निर्माण कार्य सकिएको छ भने Outlet तर्फबाट पनि ५६३ मिटर सुरुङ्ग निर्माण भइसकेको छ । यसरी, आयोजनाले बैशाख मसान्त सम्म Inlet र Outlet तर्फ गरी कुल १३६५ मिटर सुरुङ्ग निर्माण गरिसकेको छ । साथै, जेष्ठ मसान्त सम्ममा Inlet/Outlet दुवै तर्फबाट गरी सुरुङ्गको लम्बाई १५१५ मिटर पुऱ्याउने लक्ष्यका साथ काम अघि बढिरहेको छ ।

यसका साथै Desander निर्माण कार्यको प्रगति ५०.५ प्रतिशत पुगेको छ । आयोजना क्षेत्रमा बाँध निर्माणको लागि River Diversion को काम सकिएको छ भने Under sluice Gate का concerting को कार्य आधा सम्पन्न भइसकेको छ ।



Headworks Area मा भईरहेको निर्माण कार्य ।

Under sluice मा Steel Lining सम्पन्न भई Gate Frame Installation को कार्य हुदैछ । साथै Intake को Cut off Foundation र Upstream Slab Cut Off कार्य सम्पन्न भइसकेको छ ।



सुरुङ्ग खन्ने कार्यको मासिक प्रगति ।

Stilling Basin को 25m×33m मिटर मध्य 25m×11m मिटर Concerting सम्पन्न भई सो को Upstream Slab समेत निर्माण गरिसकिएको छ । त्यसैगरी, Penstock Pipe को Civil Foundation को कार्य पनि तीव्र गतिमा भइरहेको छ । बुटवल स्थित मेगा हाइड्रो एण्ड इन्जीनियरिङको फ्याक्ट्रीमा Penstock को १५० मिटर पाइप रोलीड भइसकेको छ र दुई बेन्ड Assembly भई बाँकी एक बेन्डको Assembly भइरहेको छ । यस मध्ये एउटा बेन्ड साइट पुगी जडानको क्रममा छ भने अर्को बेन्ड र १०० मिटर पाइप जेष्ठको पहिलो साता साइट पुग्ने छ ।

आयोजनाले पेनस्टक पार्सप बनाउन आवश्यक पर्ने Steel Plate खरिदका लागि Steel Authority of India Ltd. (SAIL) सँग भएको सम्झौता अनुसार सबै Steel Plate बुटवल स्थित मेगा हाइड्रो एण्ड इन्जीनियरिङको फ्याक्ट्रीमा आईसकेको छ ।

यस आयोजनाको Electromechanical कार्यका लागि B Fouress Pvt. Ltd. (BFL) सँग सम्झौता भइसकेको छ । हाल Earth Mat लमजुङ्गस्थित आयोजना स्थलमा पुगिसकेको छ । जेष्ठ पहिलो हप्तामा Earth Mat विछ्याइ विद्युतगृहको निर्माण कार्य तीव्र गतिमा अघि बढ्ने छ । यसका साथै विद्युतगृहको आवश्यक Design कार्य सम्पन्न भइसकेको छ र हाल Power house मा Excavation को काम अन्तिम चरणमा पुगेको छ । यसका साथ Power House Protection को लागी Wall निर्माणको कार्य पनि जारी छ ।



वाँध क्षेत्रमा भइरहेको निर्माण कार्य गरिदै ।

दोर्दी-१ जलविद्युत आयोजनाको विद्युत राष्ट्रिय प्रसारण ग्रीडमा जोड्न आवश्यक नेपाल विद्युत प्राधिकरण अन्तर्गतको किर्तिपुर सबस्टेसनको निर्माण कार्य पनि तीव्र गतिमा अघि बढिरहेको छ ।



आयोजनाक्षेत्रमा भण्डारणा गरिएको विद्युतगृहमा विछ्याइने **Earthmat**



वाँध भन्दा तल्लो क्षेत्रमा **Concreting** कार्य गरिदै ।



सम्पादक : कृतिका भट्ट
दोर्दी खोला जलविद्युत कम्पनी लिमिटेड
त्रिपुरेश्वर, काठमाडौं
फोन नः ९७७ - ०१ ४२३२७५०
वेबसाइट: www.dordikhola.com.np